

MecALAC

WOZIDŁA BUDOWLANE
SERIA



WOZIDŁA BUDOWLANE
SERIA **MecALAC**



NOWE STANDARDY INNOWACYJNOŚCI WOZIDEŁ

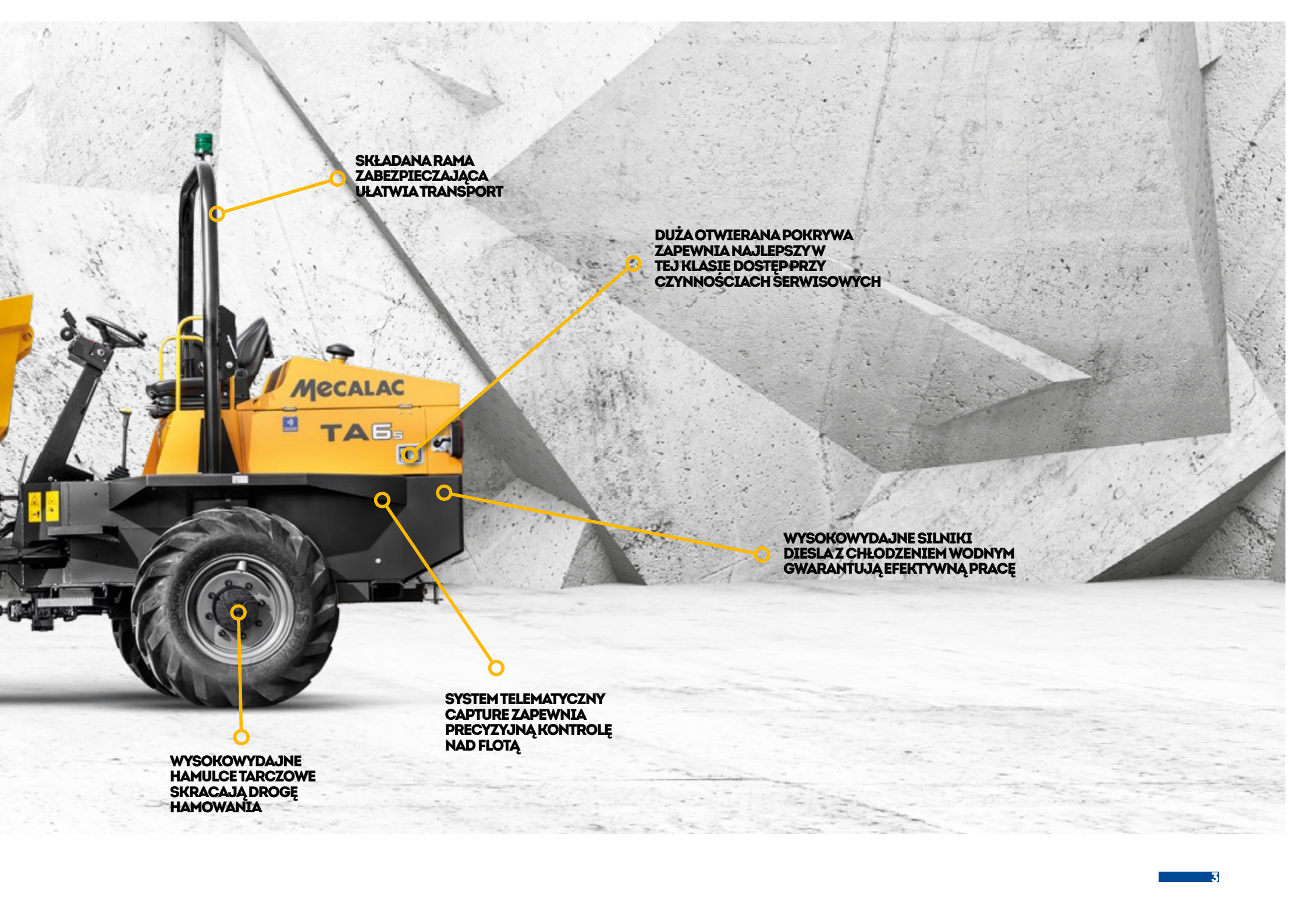
SYSTEM WYKRYWANIA
ZAGROZEŃ HAZARD
DETECTION ZWIĘKSZA
BEZPIECZENSTWO NA
PLACU BUDOWY

UKŁAD AUTOMATYCZNEGO
WYŁĄCZANIA SILNIKA
STOP/START ZMNIĘJSZA
ZUŻYCIE PALIWA I WYDŁUŻA
SPRAWNOŚĆ MASZYNY

WYSOKOWYTRZYMAŁA
KONSTRUKCJA SKRZYNI
ŁADUNKOWEJ I
PODWOZIA GWARANTUJE
NIEZRÓWNAŃ
NIEZAWODNOŚĆ

MECHANIZM TYLNOZSYPOWY
ORAZ OBROTOWY POZWALA
NA WSZECHSTRONNE
ZASTOSOWANIE MASZYNY

NAJLEPSZY NA RYNKU
PRZEŚWIT NAD PODŁOŻEM
ZAPEWNIĄ ŚWIETNE OSIĄGI
W TRUDNYM TERENIE



**SKŁADANA RAMA
ZABEZPIEZAJĄCA
UŁATWIA TRANSPORT**

**DUŻA OTWIERANA POKRYWA
ZAPEWNI NAJLEPSZY W
TEJ KLASIE DOSTĘP PRZY
CZYNNOŚCIACH SERWISOWYCH**

**WYSOKOWYDAJNE SILNIKI
DIESLA Z CHŁODZENIEM WODNYM
GWARANTUJĄ EFEKTYWNA PRACĘ**

**SYSTEM TELEMATYCZNY
CAPTURE ZAPEWNI
PRECYZYJNĄ KONTROLĘ
NAD FLOTĄ**

**WYSOKOWYDAJNE
HAMULCE TARCZOWE
SKRACAJĄ DROGĘ
HAMOWANIA**



INNOWACJE W STANDARDZIE

Wytrzymałe i niezawodne wozidła budowlane firmy Mecalac zostały opracowane przy wykorzystaniu ponad sześćdziesięcioletniego doświadczenia w zakresie projektowania i produkcji, co czyni je idealnym sprzętem na wynajem.

Najnowocześniejsze konstrukcje silników wykorzystywanych w naszych maszynach spełniają obowiązujące normy w zakresie emisji spalin, zapewniając przy tym odpowiednią moc, moment obrotowy oraz rewelacyjne osiągi, co przekłada się na lepszą wydajność i zyski.

Stworzone z myślą o użytkowniku wozidła budowlane firmy Mecalac wyróżniają się najlepszą w tej klasie wytrzymałością skrzyń ładunkowych i konstrukcją podwozia, a także intuicyjnym systemem sterowania. Łatwo można przekonać się, że każdy z oferowanych modeli jest liderem maszyn do transportu gleby w swojej klasie.

Pionierskie w tym segmencie rynku technologie w postaci automatycznej skrzyni biegów, układu automatycznego wyłączania i włączania silnika, mechanizmów wykrywania zagrożeń czy systemu telematycznego uzupełniają szereg zalet oferowanych przez nasze maszyny. Szeroka oferta wozideł o ładowności od jednej do dziewięciu ton, proponowana przez Mecalac, pozwala na wybór idealnej maszyny do każdego zastosowania.





WYTRZYMAŁOŚĆ I NIEZAWODNOŚĆ

WOZIDŁA BUDOWLANE POWER TIP

Wozidła budowlane Mecalac Power Tip zostały zaprojektowane do szybkiego i wydajnego transportu materiału. Oferujemy maszyny o ładowności od jednej do dziewięciu ton, z których każda zapewnia rewelacyjną moc i osiągi.

Wyposażone w najnowocześniejsze technologie, w tym: technologię protekcji/osłon, system detekcji przeszkód Hazard, wozidła budowlane Power Tip wyznaczają standardy innowacyjności i wydajności sprzętu.

Wszystkie modele są wyposażone w silniki spełniające wymogi normy emisji spalin EU Stage V (U.S. EPA Tier 4 Final*)

SZYBKOŚĆ I MOC

Ściany skrzyni ładunkowej o niespotykanej u konkurencji grubości, wysokowytrzymała blacha stalowa i odporne na zużycie mechanizmy wyładownicze – wszystko to świadczy o tym, że niezawodność jest najwyższym priorytetem przy projektowaniu wozideł budowlanych Mecalac. Przemysłana konstrukcja i wykorzystanie najnowszych technologii umożliwiają bezproblemowe i precyzyjne ulokowanie materiału.

Kluczowe zalety modelu to:

- Wydajna praca
- Lepsze osiągi
- Prosta obsługa
- Niezrównana niezawodność
- Rzadsze przeglądy i naprawy
- Rewelacyjna wydajność paliwowa

*Zgodne z normami krajowymi - Environmental Protection Agency (EPA)





KREATYWNE MYŚLENIE

WOZIDŁA BUDOWLANE POWER SWIVEL

Wozidła budowlane Mecalac Power Swivel stanowią idealne rozwiązanie w przypadku bardziej wymagających prac. Technologia Powers Swivel, która umożliwia obrócenie skrzyni ładunkowej przed jej przechyleniem, pozwala operatorowi na pracę w bardzo ograniczonej przestrzeni.

Zastosowane technologie, takie jak system Start/Stop, czy system detekcji przeszkód Hazard w wozidłach budowlanych Power Swivel, wyznaczają standardy innowacyjności i wydajności sprzętu.

Najnowocześniejsze technologie, w tym automatyczna skrzynia biegów, układ automatycznego wyłączenia i włączania silnika czy mechanizm wykrywania zagrożeń sprawiają, że wywrotki Power Swivel wyznaczają standardy w zakresie innowacyjności i osiągnięć maszyn budowlanych.

Wszystkie modele są wyposażone w silniki spełniające wymogi normy emisji spalin EU Stage V (U.S. EPA Tier 4 Final*).

SPEŁNIAMY NAJWYŻSZE NORMY BEZPIECZEŃSTWA

Wszystkie wozidła budowlane Power Swivel posiadają urządzenie blokujące o wysokiej wytrzymałości, które utrzymuje skrzynię ładunkową w pozycji poziomej w trakcie poruszania się maszyny - jest to jedna z wielu funkcji, które sprawiają że każdy model spełnia najwyższe standardy w zakresie bezpieczeństwa pracy na placu budowy.

Przemyślana konstrukcja zapewnia odpowiednią ochronę przewodów i elementów hydraulicznych przed uszkodzeniami, nie utrudniając przy tym dostępu do tych elementów w trakcie wykonywania czynności konserwacyjnych.

Kluczowe zalety modelu to:

- Wydajna praca
- Lepsze osiągi
- Prosta obsługa
- Niezrównana niezawodność
- Rzadsze przeglądy i naprawy
- Rewelacyjna wydajność paliwowa

*Zgodne z normami krajowymi - Environmental Protection Agency (EPA)



CZOŁOWE ROZWIĄZANIA W BRANŻY

WOZIDŁA BUDOWLANE HIGH DISCHARGE

Wozidła budowlane Mecalac High Discharge zostały zaprojektowane z myślą o niezrównanej niezawodności i rewelacyjnych osiągnięciach przy wyładowywaniu materiału nad przeszkodami oraz do kontenerów.

Modele tej serii, charakteryzujące się ładownością od 1000 do 2000kg, są przeznaczone do wykorzystania na mniejszych przestrzeniach, np. przy budownictwie mieszkaniowym lub kształtowaniu krajobrazu. Wszystkie maszyny z tej serii oferują imponującą wysokość prześwitu przekraczającą 1,5 metra, co zapewnia niesamowite rezultaty przy ograniczonych przestrzeniach.

Wytrzymała konstrukcja podwozia i skrzyni ładunkowej gwarantują dobrą stabilność wozidła w trakcie wyładunku, zapewniając tym samym bezpieczną i wydajną pracę.

REWELACYJNY DOSTĘP DO OGRANICZONYCH PRZESTRZENI

Wszystkie wozidła budowlane Mecalac High Discharge posiadają składaną ramę bezpieczeństwa operatora, umożliwiając pracę w bardzo ograniczonych przestrzeniach. Najmniejszy z oferowanych modeli, TA1EH, jest w stanie przedostać się przez standardowy otwór drzwiowy o szerokości 1 metra jeżeli zostanie wyposażony w opcjonalne koła i opony o zmniejszonej szerokości.

Dzięki dostępności dodatkowych elementów o zmniejszonej szerokości, dla każdego modelu w naszej ofercie, użytkownicy mogą uzyskać dostosowaną do ich potrzeb jednostkę, która zapewni łatwiejsze manewrowanie na placu budowy, a także otworzy więcej rozwiązań w zakresie transportu.

W rezultacie użytkownik otrzymuje:

- Najlepsze osiągi
- Elastyczność w każdej sytuacji
- Wydajną pracę
- Prostą obsługę
- Niezrównaną niezawodność
- Rzadsze przeglądy i naprawy
- Rewelacyjną wydajność paliwową



LIDĘR W ZAKRESIE MOŻLIWOŚCI SPRZĘTOWYCH

ŁATWE UTRZYMANIE MASZYN

Poza najnowocześniejszymi rozwiązaniami konstrukcyjnymi i innowacjami w branży, wszystkie woźdła budowlane Mecalac charakteryzują się rewelacyjnym dostępem serwisowym z poziomu podłóża, sprawiając tym samym, że czynności konserwacyjne stają się prostsze i wymagają mniej czasu.

Ostony podwozia i silnika są zaprojektowane w taki sposób, aby zapewnić najlepszy możliwy dostęp do serwisowanych obszarów, natomiast panel silnika jest zamontowany na wysokoodpornych, blokowanych zawiasach, co zapewnia jeszcze wyższy poziom bezpieczeństwa.

SPEŁNIAMY NAJWYŻSZE NORMY BEZPIECZEŃSTWA

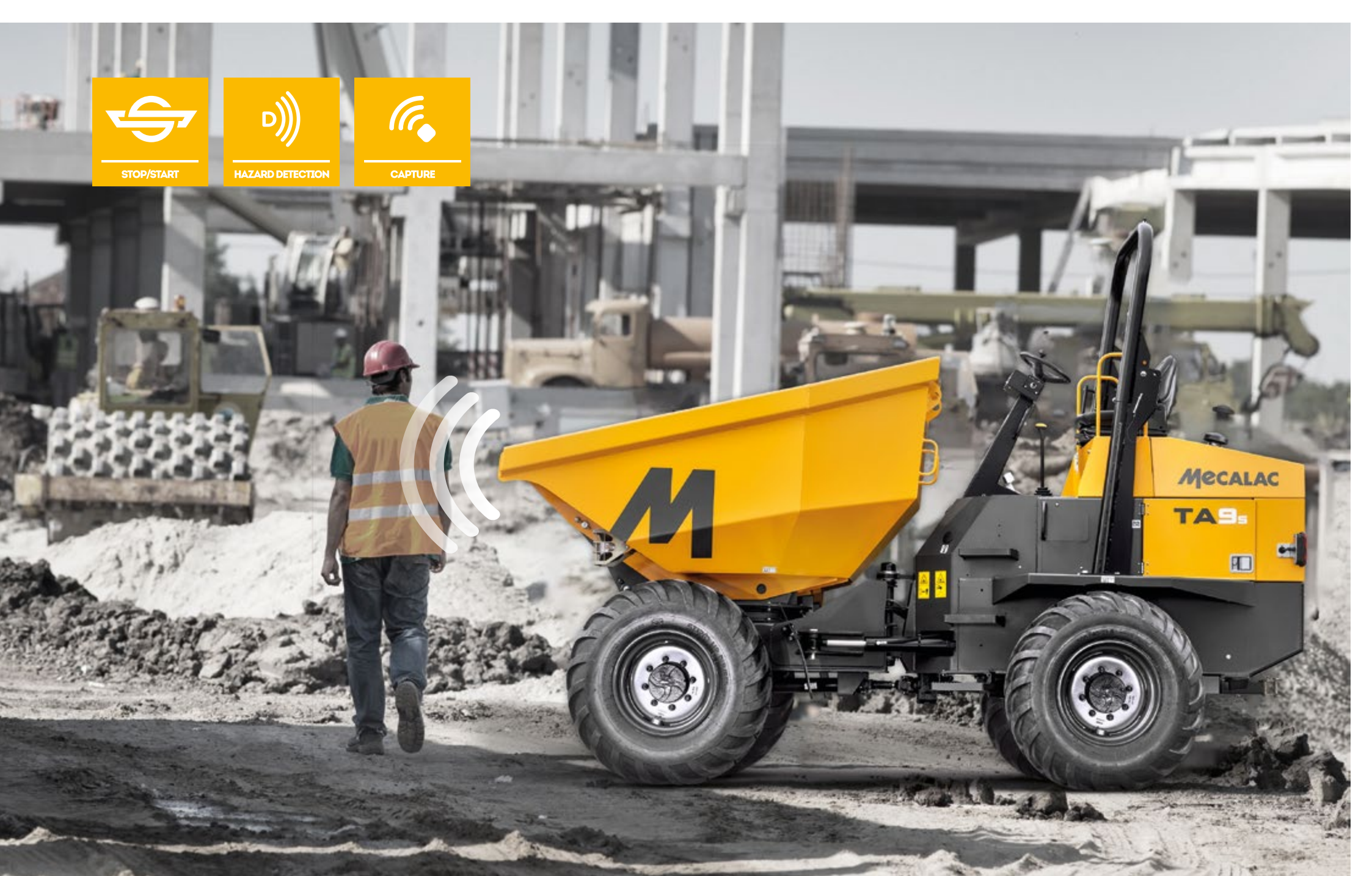
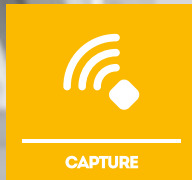
Wszystkie modele woźdeł Mecalac o ładowności 6 ton i wyższych, wykorzystują najnowocześniejsze technologie, które gwarantują im najlepsze osiągi.

Układ automatycznego wyłączenia silnika Stop/Start został zaprojektowany w celu poprawy bezpieczeństwa na placu budowy, zredukowania zużycia paliwa oraz zmniejszenia częstotliwości wymaganych przeglądów i napraw. Ten nowy system pozwala na automatyczne włączanie i wyłączenie silnika we wcześniej ustalonych warunkach. Badania cyklu pracy z wykorzystaniem tej funkcji wykazały oszczędności na paliwie rzędu setek złotych w skali roku. Co więcej, okres pomiędzy wymaganymi czynnościami serwisowymi uległ wydłużeniu o 24 tygodnie (w przypadku typowego 500-godzinowego harmonogramu konserwacji).

Rozwiązanie Mecalac w zakresie wykrywania zagrożeń pod nazwą **Hazard Detection**, stanowi przeniesienie nagradzanej technologii wykorzystywanej w motoryzacji, na grunt robót budowlanych. Zastosowany radar mikrofalowy pozwala na bezbłędne wykrycie pobliskich przeszkód.

Capture to innowacyjne rozwiązanie telematyczne firmy Mecalac, które pozwala wypożyczalniom sprzętu oraz kierownikom budowy na monitorowanie lokalizacji maszyny, pokonanego dystansu, a także czasu pracy w ciągu każdego dnia. Jego integracja z zespołem sterującym silnika, oferuje dostęp w czasie rzeczywistym do danych w zakresie zużycia paliwa, a także pozwala na planowanie czynności serwisowych i informuje o pozycji maszyny w obrębie ustalonego obszaru (geofencing) z dokładnością do 3 metrów.







SPECYFIKACJA TECHNICZNA



Model	TA1EH	TA2H	TA2SH	TA2SEH	TA3	TA3S	TA3H	TA3SH	TA3.5SH	TA6	TA6S	TA9	TA9S
Ładowność (kg)	1000	2000	2000	200	3000	3000	3000	3000	3500	6000	6000	9000	9000
Moc w kW (KM)	17,5 (23,5)	18,5 (25)	18,5 (25)	18,5 (25)	18,5 (25)	18,5 (25)	18,5/37 (25/50)	18,5/37 (25/50)	18,5/37 (25/50)	55 (74)	55 (74)	55 (74)	55 (74)
Pojemność nasypowa (m³)	0,54	1,2	1,2	1,2	1,95	1,95	1,95	1,88	1,88	3,78	3,2	4,59	4,15



DANE TECHNICZNE

PARAMETRY	TA1EH	TA2H	TA2SH	TA2SEH	TA3	TA3S	TA3H	TA3SH	TA3.5SH	TA6	TA6S	TA9	TA9S
Ładowność (kg)	1000	2000	2000	2000	3000	3000	3000	3000	3500	6000	6000	9000	9000
Masa bez ładunku (kg)	1340	1980	2120	2320	2300	2360	2320	2380	2380	4340	4500	4920	5260
Typ Wysypu	Wysyp do przodu – Wysoki wysyp	Wysyp do przodu	Wysyp do przodu	Wysyp do przodu	Wysyp do przodu	Wysyp do przodu	Wysyp do przodu	Wysyp do przodu	Wysyp do przodu	Wysyp do przodu	Wysyp do przodu	Wysyp do przodu	Wysyp do przodu
Pojemność skrzyni - woda (m ³)	0,32	0,75	0,75	0,75	1,25	1,0	1,25	1,0	1,0	1,95	1,6	2,06	1,91
Pojemność skrzyni - na płasko (m ³)	0,45	1,0	1,0	1,0	1,6	1,52	1,6	1,52	1,52	2,75	2,44	3,9	3,34
Pojemność skrzyni - usypowa (m ³)	0,54	1,2	1,2	1,2	1,95	1,88	1,95	1,88	1,88	3,78	3,2	4,59	4,15

SILNIK	TA1EH	TA2H	TA2SH	TA2SEH	TA3	TA3S	TA3H	TA3SH	TA3.5SH	TA6	TA6S	TA9	TA9S
Silnik	Kubota D1005	Kubota D1703M	Kubota D1703M	Kubota D1703M	Kubota D1703M	Kubota D1703M	Kubota D1703M / D1803	Kubota D1703M / D1803	Kubota D1703M / D1803	Perkins® Syncro	Perkins® Syncro	Perkins® Syncro	Perkins® Syncro
Liczba cylindrów	3	3	3	3	3	3	3	3	3	4	4	4	4
Moc brutto – kW (KM)	17,5 (23,5)	18,5 (25)	18,5 (25)	18,5 (25)	18,5 (25)	18,5 (25)	18,5/37 (25/50)	18,5/37 (25/50)	18,5/37 (25/50)	55 (74)	55 (74)	55 (74)	55 (74)
Pojemność skokowa (cm ³)	1001	1647	1647	1647	1647	1647	1647/1826	1647/1826	1647/1826	3600	3600	3600	3600
Maksymalny moment obrotowy (Nm)	63	97	97	97	97	97	97/150	97/150	97/150	424	424	424	424
Zasilanie powietrzem	wolnossące						wolnossące / turbodoładowane**			turbodoładowane			
Spełnianie wymagania emisji	EU Stage V / U.S. EPA Tier 4 Final*									EU Stage V / U.S. EPA Tier 4 Final*			

PRZEKŁADNIA/NAPĘD	TA1EH	TA2H	TA2SH	TA2SEH	TA3	TA3S	TA3H	TA3SH	TA3.5SH	TA6	TA6S	TA9	TA9S
Typ przekładni	Pompa hydrostatyczna (Poclain Twinlock) do 4 hydraulicznych Silniki kół	Napęd silnikiem hydrostatycznym przekazywanym przez skrzynię przesyłową na osie przednią i tylną			Manualna – 3 do przodu / 1 w tył		Napęd silnikiem hydrostatycznym przekazywanym przez skrzynię przesyłową na osie przednią i tylną			Napęd Powershuttle przekazywany przez skrzynię przesyłową na osie przednią i tylną			
Rozmiar opon	255 / 75 x 15.2 x 8 warstw (opcja 7 x 12 wąskie opony)	10 / 75 x 15.3 (10 warstw)			295/80 x 15.3 x 10 warstw		295/80 x 15.3 x 10 warstw			405–70–20 14PR		500-60-22,5 16PR	
Napęd	Hydrostatyczny 1/1 Blokada napędu 4WD	2 / 2 (wysoki i niski zakres – w przód i w tył) Hydrostatyczny – stały 4WD			3 / 1 w przód i w tył – stały 4WD		2 / 2 (wysoki i niski zakres – w przód i w tył) Hydrostatyczny – stały 4WD			4 / 4 w przód i w tył – stały 4WD			
Maksymalna prędkość jazdy – (km/h)	11	16	16	16	16,2	16,2	14,8 / 19**	14,8 / 19**	14,8 / 19**	24	24	24	24
Możliwość przechylenia (maksymalne nachylenie)	20% (1 do 5)	19.5% (1 do 5)	19.5% (1 do 5)	19.5% (1 do 5)	25% (1 do 4)	25% (1 do 4)	25% (1 do 4)	25% (1 do 4)	25% (1 do 4)	25% (1 do 4)	25% (1 do 4)	20% (1 do 5)	20% (1 do 5)

POJEMNOŚCI	TA1EH	TA2H	TA2SH	TA2SEH	TA3	TA3S	TA3H	TA3SH	TA3.5SH	TA6	TA6S	TA9	TA9S
Pojemność zbiornika paliwa (litry)	35	23	23	23	37	37	37	37	37	65	65	65	65
Pojemność zbiornika hydraulicznego (litry)	25	25	25	25	37	37	37	37	37	50	50	50	50

* Zgodne z normami krajowymi - Environmental Protection Agency (EPA)

** W zależności od silnika standardowego lub silnika o podwyższonej mocy



DANE TECHNICZNE

OCHRONA ŚRODOWISKA	TA1EH	TA2H	TA2SH	TA2SEH	TA3	TA3S	TA3H	TA3SH	TA3.5SH	TA6	TA6S	TA9	TA9S
Emisja hałasu (wg ISO 4871) – ciśnienie dźwięku (LpAd) (dB)	83	86.1	86.1	86.1	84	84	84	84	84	81	81	81	81
Poziom mocy akustycznej (LWA _d) (dB)	101	101	101	101	101	101	101	101	101	101	101	101	101
Zgodność z normami emisji hałasu	Hałas – Urządzenia używane na zewnątrz Dyrektywa 2000/14/WE												
Wibracje – Ręka ramię (według definicji z normy EN474-1 wszystkie operacje)	<2.5 m/s ²	<2.5 m/s ²	<2.5 m/s ²	<2.5 m/s ²	<2.5 m/s ²	<2.5 m/s ²	<2.5 m/s ²	<2.5 m/s ²	<2.5 m/s ²	<2.5 m/s ²	<2.5 m/s ²	<2.5 m/s ²	<2.5 m/s ²
Wibracje – całe ciało (wg definicji z ISO/TR 25398 – cykl roboczy)	0,529 rms (niepewność 0,264 m/s ²)												
UKŁAD HYDRAULICZNY	TA1EH	TA2H	TA2SH	TA2SEH	TA3	TA3S	TA3H	TA3SH	TA3.5SH	TA6	TA6S	TA9	TA9S
Typ pompy	Zębata	Zębata	Zębata	Zębata	Zębata	Zębata	Zębata	Zębata	Zębata	Zębata	Zębata	Zębata	Zębata
Przepływ l/min.	29	21	21	21	30	30	30	30	30	60	60	60	60
Ciśnienie robocze (bar)	152	210	210	210	210	210	210	210	210	172	172	210	210
Układ kierowniczy	Jednostka kierownicza hydrostatyczna Orbitrol napędzająca centralną pompę hydrauliczną kierowania												

UKŁAD HAMULCOWY	TA1EH	TA2H	TA2SH	TA2SEH	TA3	TA3S	TA3H	TA3SH	TA3.5SH	TA6	TA6S	TA9	TA9S
Hamulec roboczy	Dynamiczny hamulec hydrostatyczny działający na silniki tylnych kół	Wielopłytkowe wewnętrzne mokre tarcze na przedniej osi								Hamulec nożny – tarcze mokre z przodu/z tyłu			
Hamulec parkingowy	Dynamiczny hamulec hydrostatyczny działający na silniki tylnych kół	Hamulec ręczny centralny – mokre tarcze na przedniej osi								Hamulec parkingowy centralny – sucha tarcza w skrzyni biegów			

UKŁAD ELEKTRYCZNY	TA1EH	TA2H	TA2SH	TA2SEH	TA3	TA3S	TA3H	TA3SH	TA3.5SH	TA6	TA6S	TA9	TA9S
Napięcie	12V	12V	12V	12V	12V	12V	12V	12V	12V	12V	12V	12V	12V
Akumulator	74Ah	74Ah	74Ah	74Ah	74Ah	74Ah	74Ah	74Ah	74Ah	100Ah	100Ah	100Ah	100Ah
Alternator	30A	55A	55A	55A	55A	55A	55A	55A	55A	95A	95A	95A	95A

WYMIARY	TA1EH	TA2H	TA2SH	TA2SEH	TA3	TA3S	TA3H	TA3SH	TA3.5SH	TA6	TA6S	TA9	TA9S
Długość całkowita (mm)	3006	3606	3606	3606	3734	3952	3734	3952	3952	4405	4539	4484	4666
Szerokość całkowita (mm)	985* / 1110	1465	1465	1465	1957	1846	1957	1846	1846	2300	2207	2500	2380
Rozstaw osi (mm)	1440 (4'9")	1900	1900	1900	1939	1939	1939	1939	1939	2450	2450	2450	2450
Prześwit (mm)	207* / 284	184	184	184	279	279	279	279	279	385	385	374	374
Wysokość do przedniej krawędzi skrzyni w pozycji wyładunku (mm)	1620 (uniesiony)	1055 (opuszczony) 1644 (uniesiony)	916	983	263	853	263	853	853	504	1258	490	1215
Promień skrętu zewn. krawędzi kabła (mm)	2326	3610	3610	3610	4711	4553	4711	4553	4553	5863	5726	5994	5816
Kąt skrętu	+/-45°	+/-30.6°	+/-30.6°	+/-30.6°	+/-30°	+/-30°	+/-30°	+/-30°	+/-30°	+/-30°	+/-30°	+/-30°	+/-30°
Oscylacja	+/-14°	+/-10.5°	+/-10.5°	+/-10.5°	+/-10.5°	+/-10.5°	+/-10.5°	+/-10.5°	+/-10.5°	+/-10°	+/-10°	+/-10°	+/-10°
Wysokość do szczytu klatki ROPS (podniesiona ze światłem migowym) (mm)	2837	2943	2943	2943	2889	2889	2919	2919	2919	3306	3306	3668	3668

*Po wyposażeniu w wąskie opony dostępne jako opcja.

→ OSPRZĘT STANDARDOWY I OPCJONALNY

TA1EH STANDARD

Składana rama ROPS
Alarm cofania
Światło migowe
Licznik motogodzin
Pas bezpieczeństwa (pomarańczowy odblaskowy)
Siedzenie (regulacja przód/tył, na wysokość i kąta oparcia)
Blokada przegubu typu Heavy Duty
Szerokie opony (255 / 75 x 15.2 8 warstw)
Odblaskowe naklejki na stopnie i uchwyty

TA1EH OPCJE

Światło migowe LED
Światła drogowe (RTA) w tym osłony przednich świateł
Lusterka wsteczne do ruchu lewo lub prawostronnego
CESAR Datatag Security
Koło zapasowe
Lakier specjalny
Wąskie opony (7 x 12)
Zestaw homologacji drogowej dla Niemiec / Szwajcarii

TA2H/TA2SH/TA2SEH STANDARD

Składana rama ROPS
Alarm cofania
Światło migowe
Wspornik do holowania/wyciągania
Oslona nóg
Licznik motogodzin
Pas bezpieczeństwa (pomarańczowy odblaskowy)
Siedzenie (regulacja przód/tył, na wysokość i kąta oparcia)
Blokada przegubu typu Heavy Duty
Odblaskowe naklejki na stopnie i uchwyty

TA2H TA2SH TA2SEH OPCJE

Światło migowe LED
Światła drogowe (RTA) w tym osłony przednich świateł
Lusterka wsteczne do ruchu lewo lub prawostronnego (standard na niektórych rynkach – sprawdź u lokalnego dealera Mecalac)
CESAR Datatag Security
Oslona wentylatora (standard na niektórych rynkach – sprawdź u lokalnego dealera Mecalac)
Koło zapasowe
Lakier specjalny (standard na niektórych rynkach – sprawdź u lokalnego dealera Mecalac)
Zestaw homologacji drogowej dla Niemiec / Szwajcarii

TA3H/TA3SH/TA3.5SH STANDARD

18.5 kW EU Stage V Engine
Składana rama ROPS
Alarm cofania
Światło migowe
Wspornik do holowania/wyciągania
Oslona nóg
Licznik motogodzin
Pas bezpieczeństwa (pomarańczowy odblaskowy)
Siedzenie (regulacja przód/tył, na wysokość i kąta oparcia)
Blokada przegubu typu Heavy Duty
Odblaskowe naklejki na stopnie i uchwyty

TA3H/TA3SH/TA3.5SH OPCJE

37kW EU Stage V Engine
Światło migowe LED
Światła drogowe (RTA) w tym osłony przednich świateł
Lusterka wsteczne do ruchu lewo lub prawostronnego (standard na niektórych rynkach – sprawdź u lokalnego dealera Mecalac)
CESAR Datatag Security
Oslona wentylatora (standard na niektórych rynkach – sprawdź u lokalnego dealera Mecalac)
Koło zapasowe
Lakier specjalny (standard na niektórych rynkach – sprawdź u lokalnego dealera Mecalac)
Zestaw homologacji drogowej dla Niemiec / Szwajcarii

Wyposażenie standardowe i dodatkowe może ulec zmianie.
Szczegółowe informacje można uzyskać u dealera Mecalac.

TA6 TA6S STANDARD

Składana rama ROPS
Alarm cofania
Światło migowe
Wspornik do holowania/wyciągania
Licznik motogodzin
Pas bezpieczeństwa (pomarańczowy odblaskowy)
Siedzenie (regulacja przód/tył, na wysokość i kąta oparcia)
Blokada przegubu typu Heavy Duty
Monitoring wody w paliwie
Odblaskowe naklejki na stopnie i uchwyty
SHIELD Technology Pack

TA6 TAS OPCJE

Światło migowe LED
Światła drogowe (RTA) w tym osłony przednich świateł
Lusterka wsteczne do ruchu lewo lub prawostronnego (standard na niektórych rynkach – sprawdź u lokalnego dealera Mecalac)
CESAR Datatag Security
Oslona wentylatora
Koło zapasowe
Lakier specjalny
Zestaw homologacji drogowej dla Niemiec / Szwajcarii
Biodegradowalny olej hydrauliczny
Oslona nóg
SHIELD Technology Pack

TA9 STANDARD

Składana rama ROPS
Alarm cofania
Światło migowe
Wspornik do holowania/wyciągania
Licznik motogodzin
Pas bezpieczeństwa (pomarańczowy odblaskowy)
Siedzenie (regulacja przód/tył, na wysokość i kąta oparcia)
Blokada przegubu typu Heavy Duty
Szerokie opony (255 / 75 x 15.2 8 warstw)
Monitoring wody w paliwie
Monitoring poziomu płynu chłodzącego
Odblaskowe naklejki na stopnie i uchwyty
SHIELD Technology Pack

TA9 OPCJE

Światło migowe LED
Światła drogowe (RTA) w tym osłony przednich świateł
Lusterka wsteczne do ruchu lewo lub prawostronnego
CESAR Datatag Security
Oslona wentylatora
Koło zapasowe
Lakier specjalny
Wąskie opony (7 x 12)
Biodegradowalny olej hydrauliczny
Oslona nóg
SHIELD Technology Pack

TA9S STANDARD

Składana rama ROPS
Alarm cofania
Światło migowe
Wspornik do holowania/wyciągania
Licznik motogodzin
Pas bezpieczeństwa (pomarańczowy odblaskowy)
Siedzenie (regulacja przód/tył, na wysokość i kąta oparcia)
Blokada przegubu typu Heavy Duty
Monitoring wody w paliwie
Odblaskowe naklejki na stopnie i uchwyty
SHIELD Technology Pack

TA9S OPCJE

Światło migowe LED
Światła drogowe (RTA) w tym osłony przednich świateł
Lusterka wsteczne do ruchu lewo lub prawostronnego (standard na niektórych rynkach – sprawdź u lokalnego dealera Mecalac)
CESAR Datatag Security
Oslona wentylatora
Koło zapasowe
Lakier specjalny
Biodegradowalny olej hydrauliczny
Oslona nóg
SHIELD Technology Pack

Wyposażenie standardowe i dodatkowe może ulec zmianie.
Szczegółowe informacje można uzyskać u dealera Mecalac.

MECALAC POLSKA SP. Z O. O.

CENTRALA

Ul. Jaworowa 1
43-170 Łaziska Górne, Polska
Tel. +48 32 221 32 19

ODDZIAŁ

Ul. Brzozowa 2, Ślęza
55-040 Kobierzyce, Polska
Tel. +48 71 390 12 26

MECALAC FRANCE S.A.S.

2, avenue du Pré de Challes
Parc des Glaisins – CS 40230
Annecy-le-Vieux
FR - 74942 Annecy Cedex
Tel. +33 (0)4 50 64 01 63

MECALAC BAUMASCHINEN GMBH

Am Friedrichsbrunnen
D-24782 Büdelsdorf
Tel. +49 (0)43 31/3 51-319

MECALAC CONSTRUCTION EQUIPMENT UK LTD

Central Boulevard,
ProLogis Park
Coventry, CV6 4BX, UK
Tél. +44 (0)24 7633 9539

MECALAC İŞ MAKİNELERİ SAN VE TIC. LTD. ŞTİ.

Ege Serbest Bölgesi Nilüfer 1 Sok. No: 34
35410, Gaziemir
İzmir - Türkiye
Tel. +90 232 220 11 15



WWW.MECALAC.COM